



รายงานด้านการเงิน  
ปีงบประมาณ 2564  
(เดือนตุลาคม 2563-ธันวาคม 2563)

## รายงานด้านการเงิน ประจำปี 2564 ไตรมาส 1

**ผลการดำเนินการ** ณ สิ้นไตรมาสที่ 1 (ระหว่างวันที่ 1 ตุลาคม 2563 ถึงวันที่ 31 ธันวาคม 2563)

(1) **รายได้** จากประมาณการรายได้ ของสถาบันประจำปีงบประมาณ 2564 ว่าสถาบันจะได้รับงบประมาณอุดหนุนจากรัฐบาล ประจำปี 2564 จำนวน 69.3293 ล้านบาท และจากการดำเนินงาน จำนวน 100.00 ล้านบาท รวมทั้งสิ้น 169.3293 ล้านบาท

สรุปรายได้ของสถาบัน ประจำปีงบประมาณ 2564 ณ สิ้นไตรมาสที่ 1 พบว่า สถาบันมีรายได้ จากเงินอุดหนุนจากรัฐบาล จำนวน 34.1560 ล้านบาท คิดเป็นร้อยละ 49.26 เป็นไปตามเป้าหมาย และมีรายได้จากการดำเนินงาน จำนวน 19.2200 ล้านบาท เป้าหมาย 25.6000 ล้านบาท คิดเป็นร้อยละ 19.22 ซึ่งทำได้ต่ำกว่าเป้าหมาย **รวมรายได้ประจำปี 2564 ณ สิ้นไตรมาสที่ 1 ของสถาบัน เป็นจำนวน 53.3760 ล้านบาท จากเป้าหมาย 59.7560 ล้านบาท คิดเป็นร้อยละ 31.52** รายรับต่ำกว่าเป้าหมายเนื่องจากรายรับจากการดำเนินงานของสถาบัน เงินสนับสนุนและอื่นๆ ทำได้ต่ำกว่าเป้าหมาย 6.3800 ล้านบาท

### ตารางที่ 1 สรุปรายได้ของสถาบัน ประจำปีงบประมาณ 2564 ไตรมาส 1

(หน่วย: ล้านบาท)

แหล่งเงิน	ประมาณการรายได้	เป้าหมาย ไตรมาส 1	รับจริง	ร้อยละ
รวม	169.3293	59.7560	53.3760	31.52
● รัฐบาล	69.3293	34.1560	34.1560	49.26
● นอกงบประมาณ	100.0000	25.6000	19.2200	19.22

ตารางที่ 2 แสดงรายละเอียดของรายได้แยกตามแหล่งที่มาของรายได้ ประจำปีงบประมาณ พ.ศ. 2564 ไตรมาส 1

(หน่วย: ล้านบาท)

ประเภทรายได้	เป้าหมาย		รับจริง
	ปี 2564	ไตรมาส 1	
1) รายได้จาก เงินอุดหนุนจากรัฐบาลประจำปี	69.3293	34.1560	34.1560
2) รายได้จากการดำเนินงาน เงินสนับสนุน และอื่นๆ	100.0000	25.6000	19.2200
2.1 รายได้จากการดำเนินงาน	97.5000	24.5000	19.1100
2.1.1 ค่าธรรมเนียม	52.5000	14.5000	15.0100
- การเยี่ยมสำรวจ	48.3000	10.3000	10.7900
- การใช้โปรแกรม	4.2000	4.2000	4.2200
2.1.2 ค่าลงทะเบียน	43.5000	9.6500	3.7900
- การฝึกอบรม	23.5000	6.6500	3.7900
- การประชุมวิชาการ	20.0000	3.0000	0.00
2.1.3 ค่าตอบแทน (เป็นวิทยากร)	1.0000	0.2500	0.1400
2.1.4 ค่าจำหน่ายหนังสือและตำรา	0.5000	0.1000	0.1700

ประเภทรายได้	เป้าหมาย		รับจริง
	ปี 2564	ไตรมาส 1	
2.2 รายได้จากเงินสนับสนุน	2.0000	1.1000	0.0000
2.2.1 เงินสนับสนุนดำเนินงานจากหน่วยงานภายในประเทศ	2.0000	1.0000	0.0000
2.2.2 เงินสนับสนุนการดำเนินงานจากต่างประเทศ	0.0000	0.0000	0.0000
2.3 รายได้จากดอกเบี้ยและอื่น ๆ	0.5000	0.1000	0.1100
รวมทั้งสิ้น	169.3293	59.7560	53.3827

สาเหตุ	แนวทางแก้ไข
<p>รายรับต่ำกว่าเป้าหมาย เนื่องจาก</p> <p>(1) การฝึกอบรมมีผู้ลงทะเบียนเข้ารับการฝึกอบรมน้อยลง</p> <ul style="list-style-type: none"> <li>● โรงพยาบาลอยู่ระหว่างการเตรียมงบประมาณ</li> <li>● เริ่มมีสถานการณ์การระบาดของโควิด 19 ระลอกใหม่</li> </ul> <p>(2) การลงทะเบียนเข้าร่วมการประชุมวิชาการเลื่อนเปิดรับออกไปเป็นเดือนมกราคม 2564</p> <p>(3) การเป็นวิทยากรในการฝึกอบรมให้หน่วยงานอื่น ๆ ลดลงเกิดสาเหตุจากหน่วยงานอยู่ในระหว่างการขออนุมัติงบประมาณจากต้นสังกัด</p> <p>(4) หน่วยงานอื่น ๆ ยังไม่มีการสนับสนุนเงินในการทำงานให้กับสถาบัน อาทิ เงินสนับสนุนการจัดการประชุมวิชาการประจำปี เนื่องจากสถาบันมีการปรับการจัดกิจกรรมในการประชุมวิชาการประจำปี จึงยังไม่ได้มีการขอรับเงินสนับสนุน</p>	<p>(1) ประชาสัมพันธ์การฝึกอบรมในช่องทางต่างๆ เพิ่มความถี่ขึ้นทั้ง Facebook, Live HA Thailand</p> <p>(2) ประชาสัมพันธ์การฝึกอบรมไปยังหน่วยงานต่างๆ เพิ่มขึ้น เช่น กระทรวงสาธารณสุข และกลุ่มโรงพยาบาลเอกชน</p> <p>(3) จัดทำโปรโมชั่นสำหรับผู้ลงทะเบียนฝึกอบรมทั้งแบบปกติแบบออนไลน์ และ E-Learning</p> <p>(4) ทบทวนและปรับหลักสูตรไตรมาส 2 เป็นระบบออนไลน์เพิ่มขึ้น</p> <p>(5) จัดทำหลักสูตรเฉพาะกลุ่ม เพื่อหารายได้เพิ่ม</p> <ul style="list-style-type: none"> <li>● กลุ่ม รพ.ชั้นพัฒนา อาทิ HA Journey</li> <li>● กลุ่ม รพ.ชั้นก้าวหน้า อาทิ Advanced HA (AHA)</li> </ul> <p>กลุ่ม รพ.ชั้นอำนวยการรับรอง เป็นการเรียนมาตรฐานเฉพาะหมวดในรูปแบบ E-Learning อาทิ มาตรฐาน HA Part 1-6</p>

(2) รายจ่าย สถาบันได้รับจัดสรรงบประมาณรายจ่ายประจำปี 2564 เพื่อดำเนินการตามแผนปฏิบัติการรวมทั้งสิ้น จำนวน 169.3293 ล้านบาท ผลการเบิกจ่ายงบประมาณ ณ สิ้นไตรมาสที่ 1 พบว่า มีการเบิกจ่ายจริงจำนวน 24.6265 ล้านบาท และมีภาระผูกพัน (PO) จำนวน 11.3394 ล้านบาท รวมการเบิกจ่ายและภาระผูกพันเป็นจำนวน 35.9660 ล้านบาท คิดเป็นร้อยละ 21.24 จากเป้าหมาย 45.7697 ล้านบาท ผลการเบิกจ่ายต่ำกว่าเป้าหมายจำนวน 9.8099 ล้านบาท

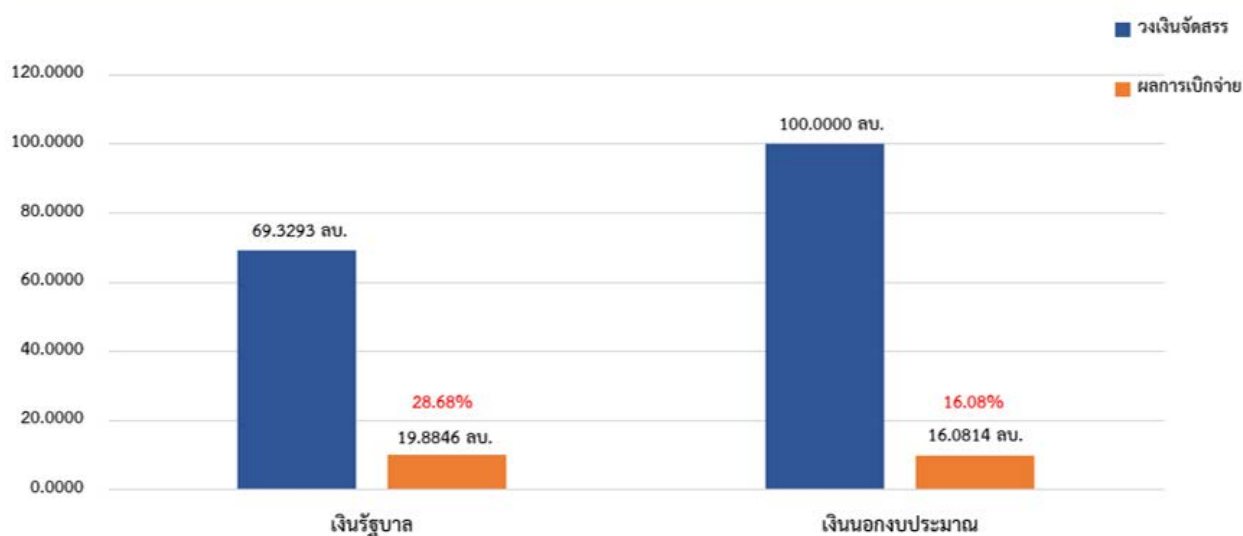
- การวิเคราะห์การใช้จ่ายงบประมาณ ตามแหล่งเงิน พบว่า แหล่งเงินงบประมาณ เบิกจ่ายได้สูงกว่าเป้าหมาย แต่แหล่งเงินนอกงบประมาณ เบิกจ่ายได้ต่ำกว่าเป้าหมาย เนื่องจากมีกิจกรรมหลายกิจกรรมที่ดำเนินการได้ล่าช้ากว่าแผนโดยเฉพาะแผนการพัฒนากลไก

ตารางที่ 3 ผลการใช้จ่ายงบประมาณ ประจำปีงบประมาณ 2564 ไตรมาส 1

(หน่วย: ล้านบาท)

แหล่งเงิน	จัดสรร	เป้าหมาย ไตรมาส 1	เบิกจ่าย	คิดเป็นร้อยละ	คงเหลือ
รวม	169.3293	45.7759	35.9660	21.24	133.3633
(1) รัฐบาล	69.3293	17.3323	19.8846	28.68	49.4447
(2) นอกงบประมาณ	100.0000	28.4436	16.0814	16.08	83.9186

กราฟที่ 1 ผลการใช้จ่ายงบประมาณ ประจำปีงบประมาณ 2564 ไตรมาส 1

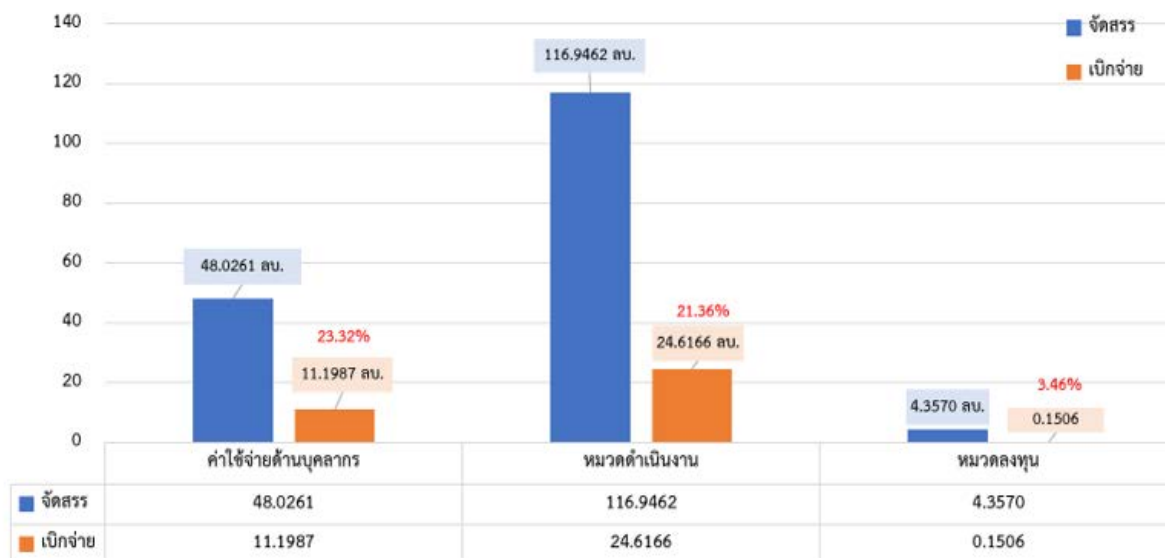


- การวิเคราะห์การใช้จ่ายงบประมาณ ตามหมวดค่าใช้จ่าย พบว่า มีการเบิกจ่ายได้ต่ำกว่าเป้าหมายทุกหมวด หมวดค่าใช้จ่ายที่เบิกจ่ายได้สูงสุด คือ หมวดบุคลากร เบิกจ่ายได้ร้อยละ 23.32 หมวดดำเนินงาน เบิกจ่ายได้ ร้อยละ 21.36 และหมวดลงทุน เบิกจ่ายได้ร้อยละ 3.46 ตามลำดับ

ตารางที่ 4 ผลการใช้จ่ายงบประมาณ ประจำปีงบประมาณ 2564 ไตรมาส 1 จำแนกตามหมวดค่าใช้จ่าย

(หน่วย:บาท)

หมวดค่าใช้จ่าย	จัดสรร	ผลการเบิกจ่าย	ร้อยละ
(1) หมวดบุคลากร	48,026,100.00	11,198,751.10	23.32
(2) หมวดดำเนินงาน	116,946,200.00	24,616,610.21	21.36
(3) หมวดลงทุน	4,357,000.00	150,669.21	3.46
(4) งบกลางสำรอง สำหรับภารกิจเพิ่มเติมหรือเร่งด่วน	1,685,900.00	-	-
รวม	169,329,300.00	35,966,030.52	21.24

กราฟที่ 2 ผลการใช้จ่ายงบประมาณ ประจำปีงบประมาณ 2564 ไตรมาส 1 จำแนกตามหมวดค่าใช้จ่าย

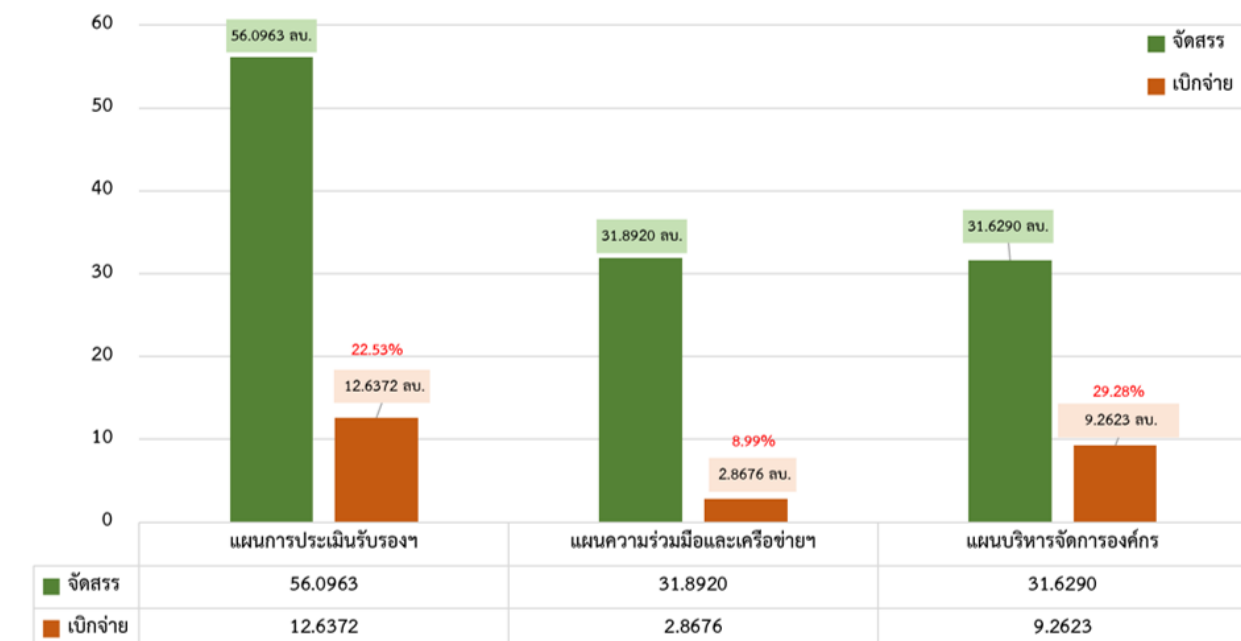
การวิเคราะห์การใช้จ่ายงบประมาณ ตามแผนงาน พบว่า มีการเบิกจ่ายได้ต่ำกว่าเป้าหมายทุกแผนงาน แผนที่เบิกจ่ายได้สูงสุด คือ แผนงานการบริหารจัดการองค์กร เบิกจ่ายได้ร้อยละ 29.28 แผนงานการประเมินคุณภาพสถานพยาบาล เบิกจ่ายได้ร้อยละ 22.53 และแผนงานการขับเคลื่อนและร่วมมือกับเครือข่ายในการพัฒนาระบบบริการสุขภาพที่มีคุณภาพและความปลอดภัย เบิกจ่ายได้ร้อยละ 8.99 ตามลำดับ ทั้งนี้ ส่วนหนึ่งเกิดจากการปรับปรุงแบบกิจกรรมในสอดคล้องกับสถานการณ์ระบาดของโรคโควิด 19 เมื่อต้นเดือนธันวาคม 2563 แต่กิจกรรมส่วนใหญ่ยังคงดำเนินการได้ตามเป้าหมายที่กำหนด ยกเว้นการจัดกิจกรรมฝึกอบรม และการเตรียมการจัดการประชุมวิชาการที่ได้รับผลกระทบค่อนข้างมาก

ตารางที่ 5 ผลการใช้จ่ายงบประมาณ ประจำปีงบประมาณ 2564 ไตรมาส 1 จำแนกตามแผนปฏิบัติการ

(หน่วย:บาท)

แผนปฏิบัติการ	จัดสรร (บาท)	เบิกจ่าย (บาท)	ร้อยละ
1. การประเมินคุณภาพสถานพยาบาล	56,096,300.00	12,637,270.43	22.53
2. การขับเคลื่อนและร่วมมือกับเครือข่ายในการพัฒนาระบบบริการสุขภาพที่มีคุณภาพและความปลอดภัย	31,892,000.00	2,867,619.00	8.99
3. การบริหารจัดการองค์กร	31,629,000.00	9,262,389.99	29.28

กราฟที่ 3 ผลการใช้จ่ายงบประมาณ ประจำปีงบประมาณ 2564 ไตรมาส 1 จำแนกตามหมวดค่าใช้จ่าย



สาเหตุ	แนวทางแก้ไข
<p>การใช้จ่ายงบประมาณต่ำกว่าเป้าหมาย เนื่องจาก</p> <p>(1) มีกิจกรรมที่ไม่สามารถดำเนินการได้ตามแผนที่วางไว้ จากสถานการณ์การระบาดของโรค COVID-19 อาทิ งาน ฝึกอบรม และการเตรียมการจัดประชุมวิชาการประจำปี เป็นต้น</p> <p>(2) มีการปรับรูปแบบการจัดกิจกรรมใหม่ อาทิ การประชุมปกติ เป็นรูปแบบการประชุมออนไลน์ ทำให้ ค่าใช้จ่ายในการจัดประชุมลดลง</p>	<p>(1) ทบทวนการจัดกิจกรรม เพื่อปรับแผนการดำเนินงานให้สถาบันดำเนินงานให้เป็นไปตามเป้าหมาย อาทิ จัดฝึกอบรมเป็นรูปแบบ Online เพิ่มขึ้น</p> <p>(2) เปลี่ยนรูปแบบการจัดประชุมวิชาการประจำปี จากเดิมเป็นการจัดประชุมในรูปแบบผสมผสาน (hybrid conference) เป็น การประชุมแบบเสมือนจริง (virtual conference)</p> <p>(3) กรณีที่มีการดำเนินกิจกรรมส่วนใหญ่เป็นไปตามแผนแต่มีการใช้จ่ายงบประมาณน้อยกว่าแผนที่ สถาบัน จะกำกับติดตามและเร่งทบทวนกระบวนการดำเนินงานให้มีการใช้จ่ายงบประมาณอย่างเหมาะสม และเป็นไปตามเป้าหมายต่อไป</p>