



### การนำเทคโนโลยีและนวัตกรรมมาใช้ในการพัฒนาระบบการดูแลผู้ป่วยทารกแรกเกิด เพื่อการลดความคลาดเคลื่อนทางยา (Medication error; ME)

พว. สุนทรีย์ ศรีนวล งานการพยาบาลผู้ป่วยวิกฤตทารกแรกเกิด  
**โรงพยาบาลธรรมศาสตร์เฉลิมพระเกียรติ**

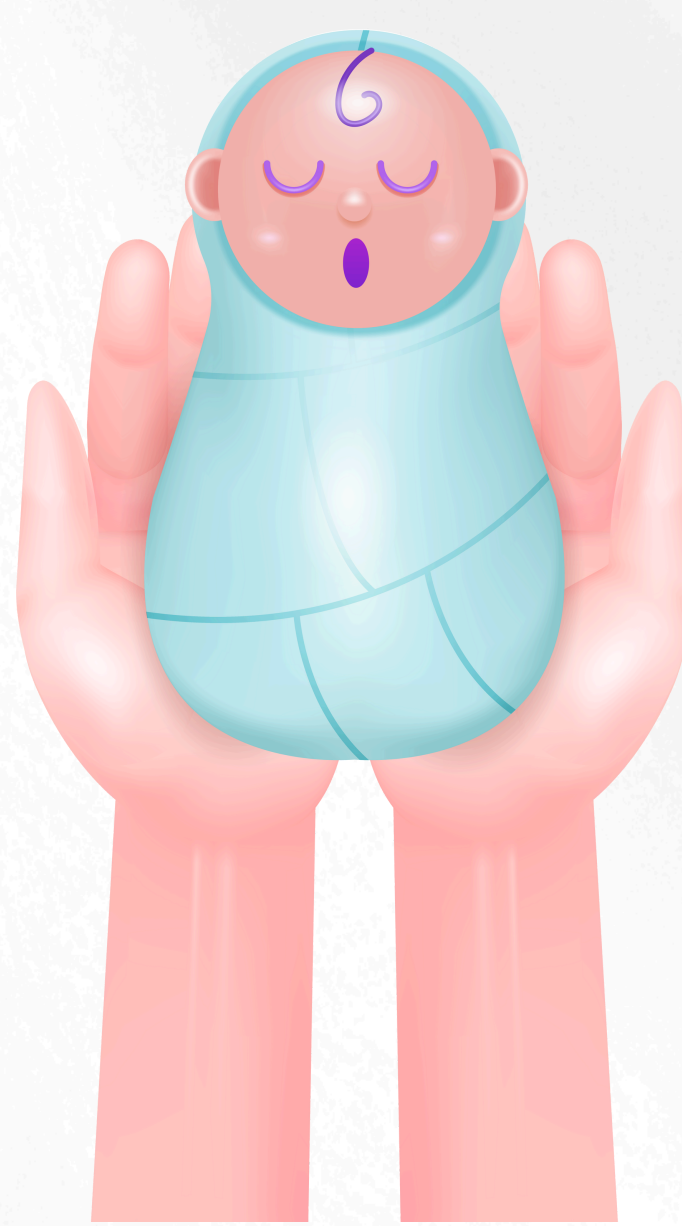
### ความเป็นมา



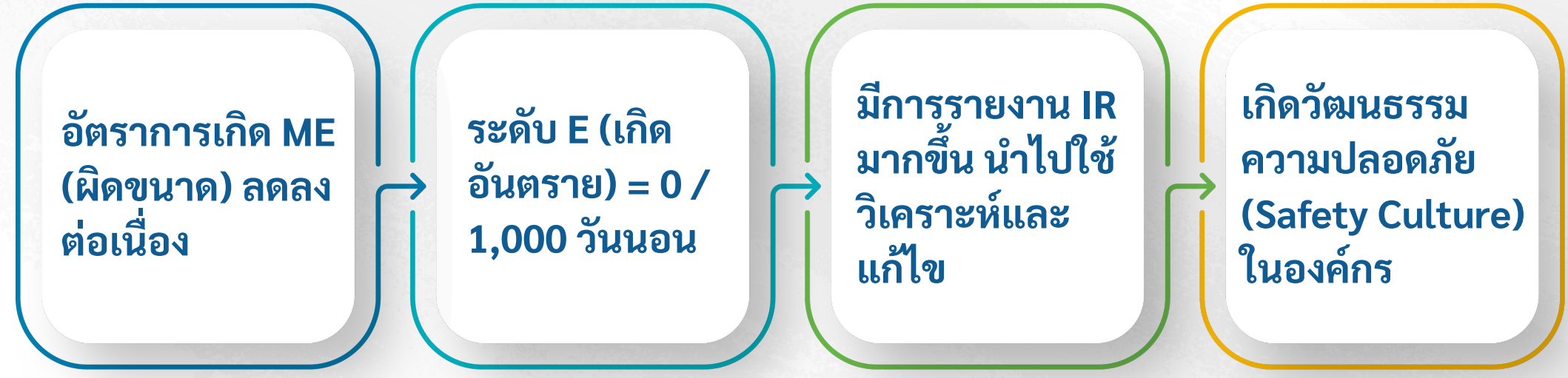
โรงพยาบาลธรรมศาสตร์ฯ เป็นโรงพยาบาลตติยภูมิขั้นสูง มุ่งเน้นความปลอดภัยผู้ป่วย โดยเฉพาะความคลาดเคลื่อนทางยา (ME) จากสถิติปี 2561-2562 พบ ME ในทารกแรกเกิด ระดับ C-I = 13.03 และ 7.12 ต่อ 1,000 วันนอน (เป้าหมาย <2/1,000 วันนอน) สาเหตุหลักคือการบริหารยาผิดขนาด โดยเฉพาะในขั้นตอนสั่งยาและบริหารยาให้กับผู้ป่วย แนวทางแก้ไขคือการปรับระบบงานและใช้เทคโนโลยี เพื่อลด ME ดังนั้น คณะทำงานความคลาดเคลื่อนด้านการบริหารยาสาขากุมารเวชกรรม PCT ทารกแรกเกิด ร่วมกับ ทีมสหสาขาวิชาชีพเห็นความสำคัญของความปลอดภัยของผู้ป่วยทารกแรกเกิดจึงปรับกระบวนการในการพัฒนาและวางแผนกระบวนการบริหารยา เพื่อให้การใช้ยาถูกต้อง ปลอดภัย ลดความเสี่ยง ME ลดค่าใช้จ่ายจากเหตุไม่พึงประสงค์ และยกระดับคุณภาพการดูแลทารกแรกเกิด

### วัตถุประสงค์

- ✓ เพื่อให้ทารกแรกเกิดได้รับยาอย่างถูกต้องและปลอดภัย
- ✓ เพื่อลดอัตราความคลาดเคลื่อนทางยา (ผิดขนาด) ให้ต่ำกว่าเกณฑ์มาตรฐาน



### ผลการดำเนินงาน



### บทเรียนความสำเร็จ

- ✓ ความร่วมมือจากทีมสหสาขาวิชาชีพ (แพทย์ เภสัชกร พยาบาล)
- ✓ การใช้ Human Factor Engineering ร่วมกับเทคโนโลยีที่เข้าถึงง่าย
- ✓ การสร้างช่องทางรายงาน ME ที่สะดวก ทำให้เกิดการเรียนรู้และแก้ปัญหาเชิงระบบ
- ✓ การพัฒนาอย่างต่อเนื่องตามวงจร PDSA (Plan-Do-Study-Act)

