

Safety Culture Surveys REPORT 2025



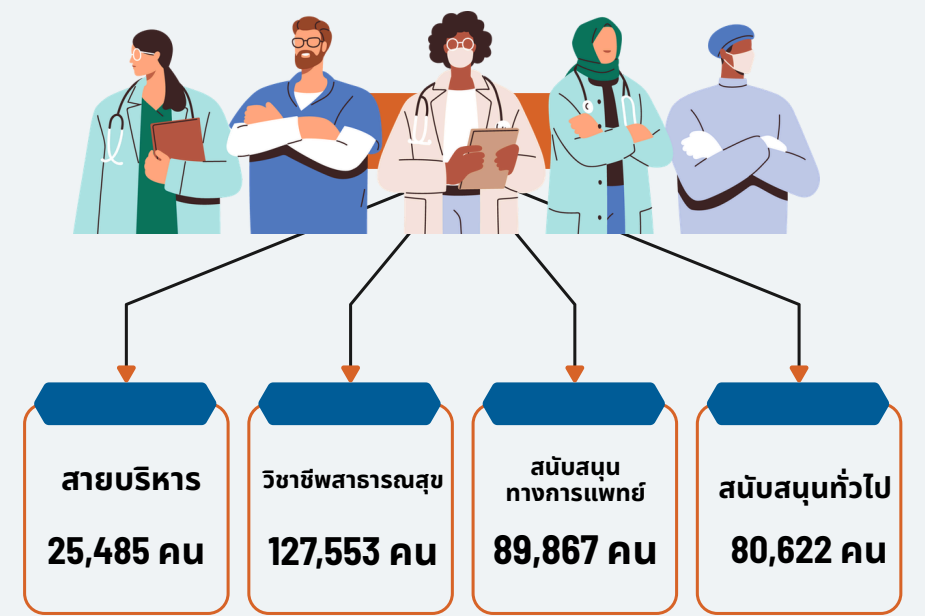
สพว. พัฒนาระบบสำรวจวัฒนธรรมความปลอดภัยโรงพยาบาลออนไลน์ หรือ HSCS ตั้งแต่ปี 2562 เพื่อเป็นเครื่องมือพัฒนาคุณภาพที่ใช้ประเมินวัฒนธรรมความปลอดภัยของโรงพยาบาลที่สามารถดำเนินการได้เองตามบริบท SW. และจากการมีส่วนร่วมในการตอบแบบสำรวจของบุคลากรทุกระดับ ในปี 2568 ได้พัฒนา Hospital Survey Version 2.0 ซึ่งพัฒนามาจาก AHRQ ได้มี 10 พื้นที่การสำรวจวัฒนธรรมความปลอดภัยในโรงพยาบาล

>>> ภาพรวมผลการสำรวจ

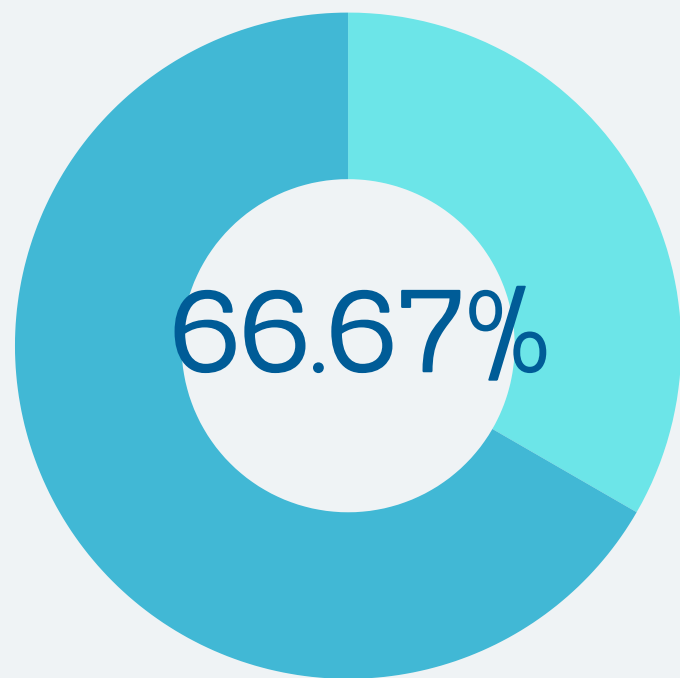


บุคลากรทำแบบสำรวจ

321,367 คน

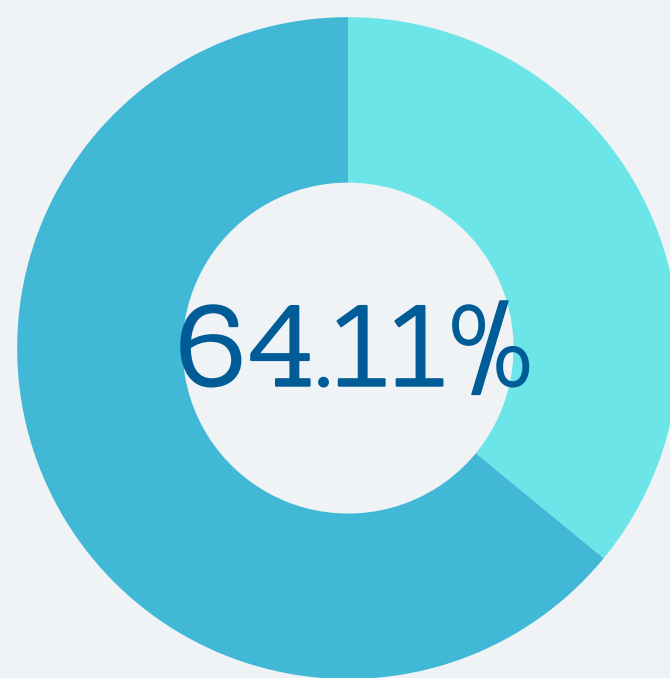


พื้นที่ที่มีคะแนนสูงเป็นพื้นที่ที่ควรส่งเสริมความแข็งแกร่ง



การทำงานเป็นทีม

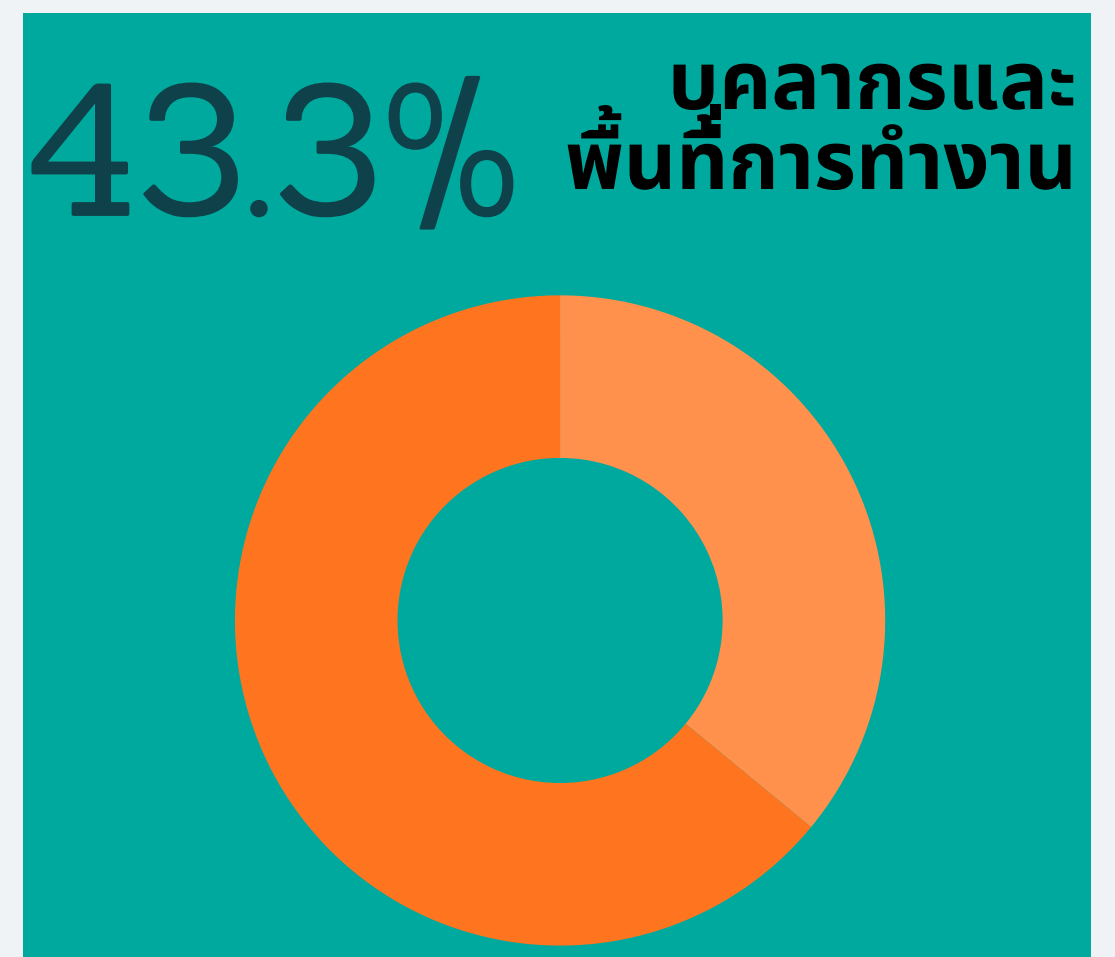
พื้นที่ที่มีผลการสำรวจสูง สะท้อนให้เห็นว่าบุคลากรในหน่วยงานมีการทำงานเป็นทีมและมีประสิทธิภาพ มีการช่วยเหลือกันเป็นอย่างดี และมีความเคารพซึ่งกันและกัน



การสื่อสารอย่างเปิดเผย

บุคลากรได้รับการสื่อสารหรือให้ข้อมูลกรณีเกิดความคาดเคลื่อนขึ้นในหน่วยงาน และหาวิธีป้องกันความคาดเคลื่อนไม่ให้เกิดซ้ำ อีก

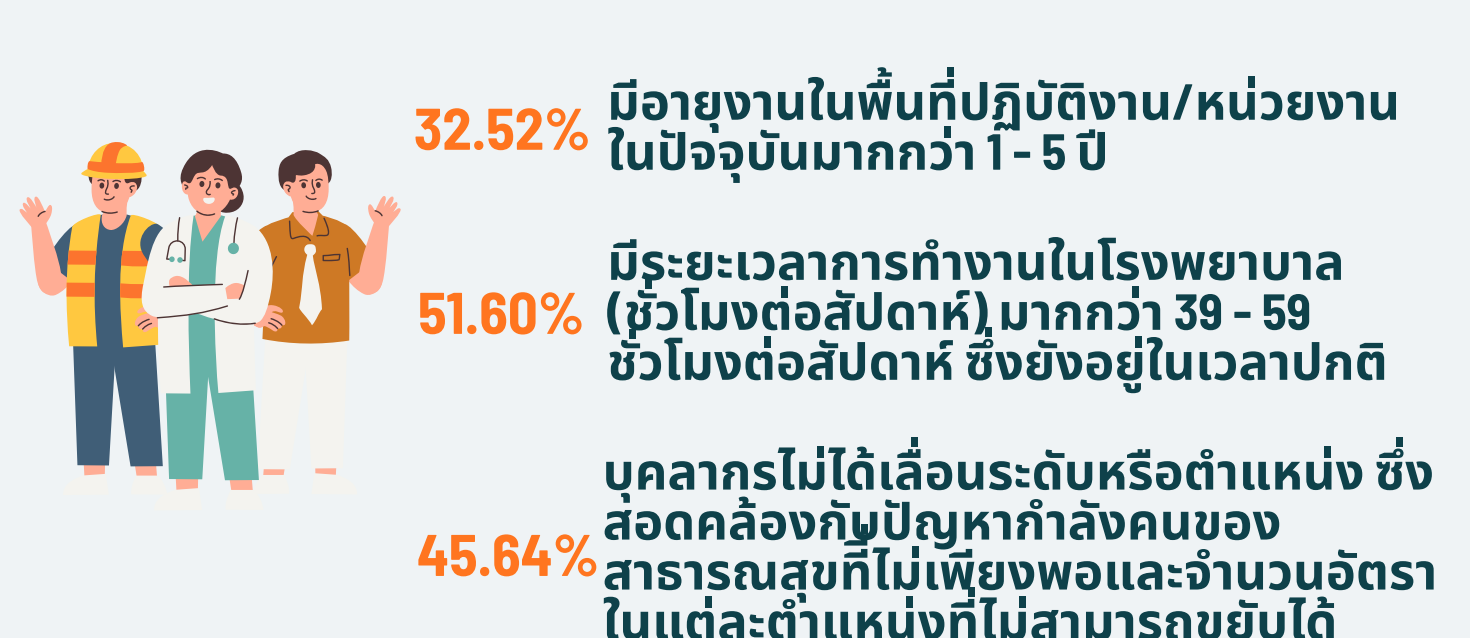
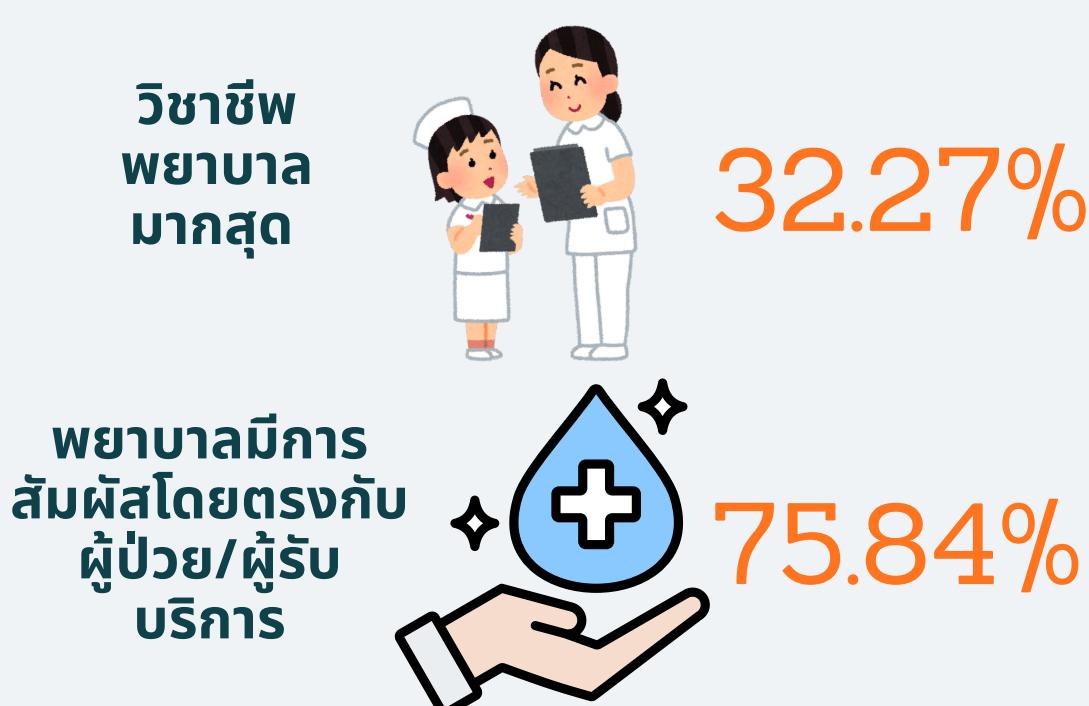
พื้นที่ที่มีโอกาสพัฒนา



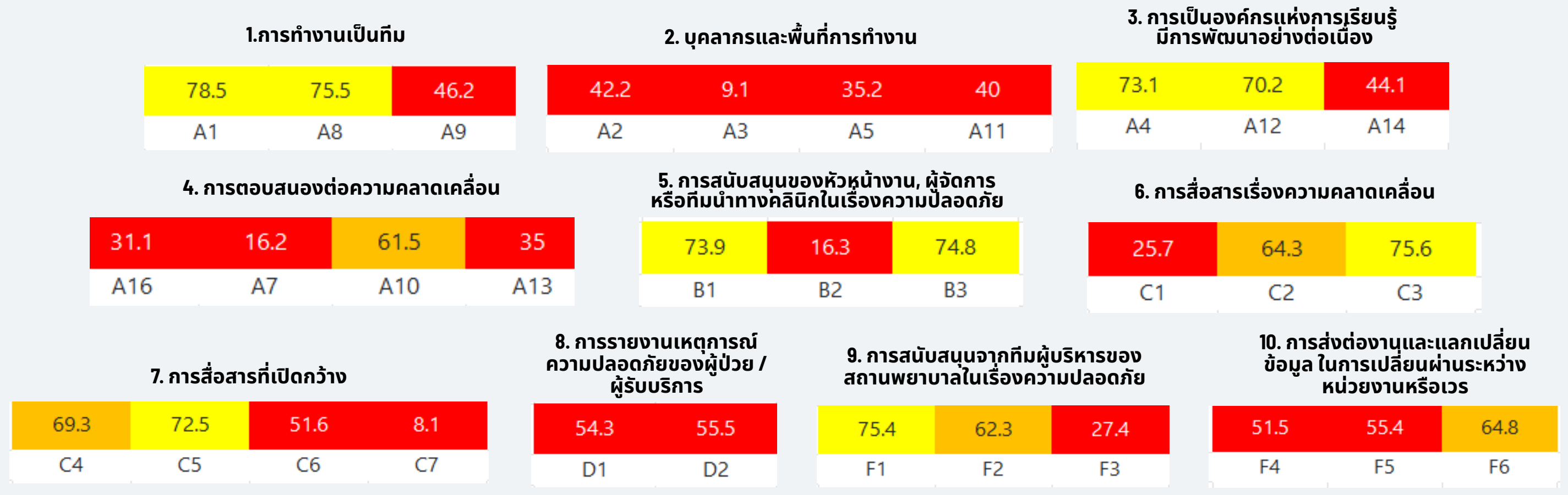
บุคลากรกับภาระงานไม่เพียงพอ มีชั่วโมงการทำงานต่อเนื่อง หรือมีการเร่งรีบการทำงานเกินไป ซึ่งส่งผลกระทบต่อความปลอดภัยของผู้ป่วยและผู้รับบริการ

>>> ผลการสำรวจเพิ่มเติม บุคลากร/ตำแหน่งงานที่มีต่อความปลอดภัยต่อการทำงานในพื้นที่ทำงาน

highlights บุคลากร - ตำแหน่งงาน/พื้นที่ทำงาน



>>> ผลการสำรวจ 10 พื้นที่ส่งเสริมวัฒนธรรมด้านความปลอดภัยสำหรับโรงพยาบาล



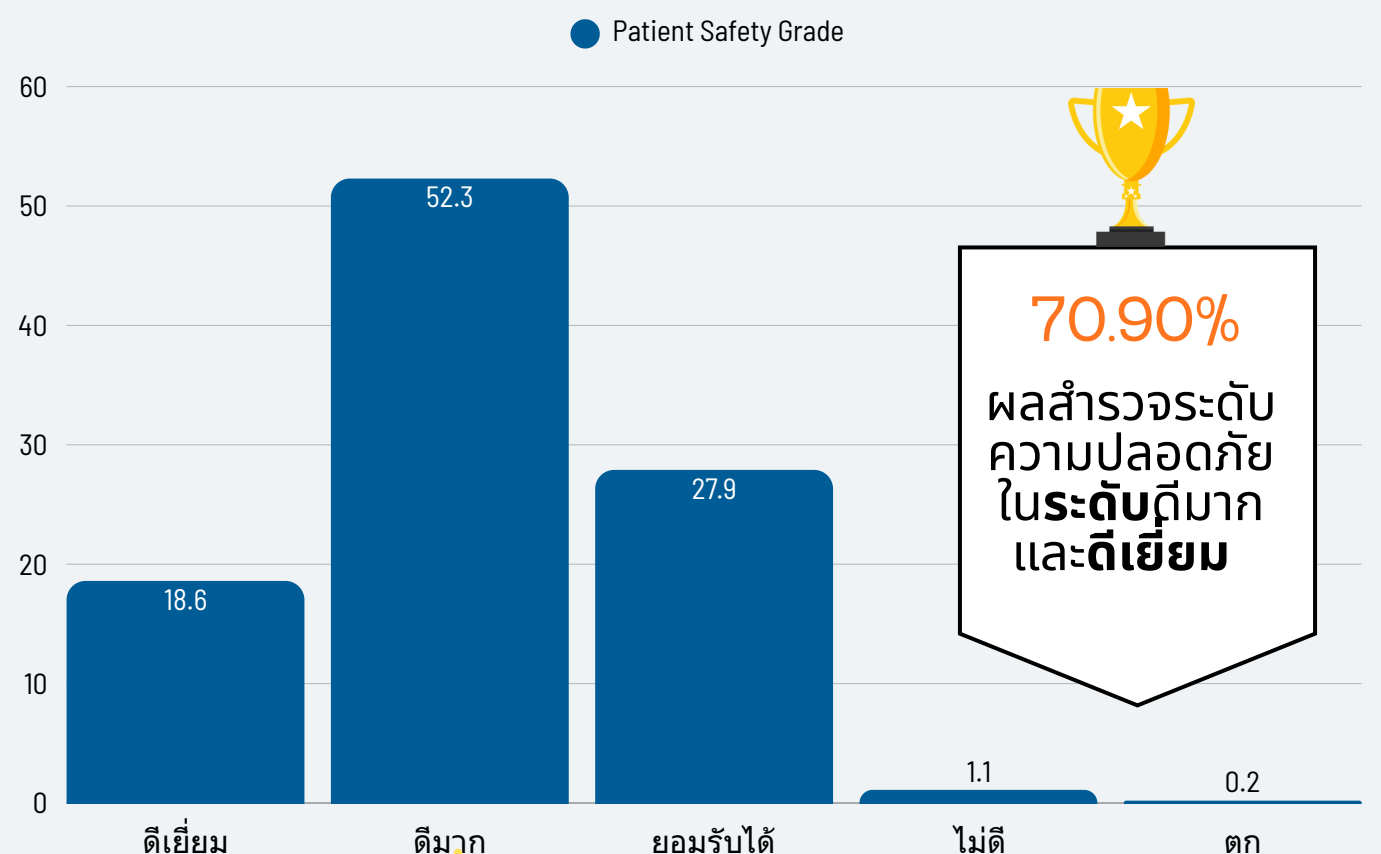
- ในภาพรวมผลการประเมินวัฒนธรรมความปลอดภัยโดยรวม โดยจัดคะแนน % Positive เป็นระดับสีเพื่อการพัฒนา พบว่าหลายด้านยังอยู่ในระดับที่ต้องพัฒนา (แสดงด้วยสีแดงและส้มจำนวนมาก เช่น บุคลากร พื้นที่ทำงาน การสื่อสาร และการสนับสนุนจากผู้บริหาร)
- อย่างไรก็ตามพื้นที่ที่มีระดับสีแดงยังมีระดับสีเขียวกระจายในหลายพื้นที่ซึ่งสะท้อนได้ว่าสถานพยาบาลมีพื้นฐานวัฒนธรรมที่ดี เช่น ด้านทีมเวิร์คและการเรียนรู้ แต่ยังคงต้องเสริมความเข้มแข็งในมิติของระบบสนับสนุน ความเป็นผู้นำ และการจัดการความคลาดเคลื่อน หากดำเนินการต่อเนื่องและใช้จุดแข็งเป็นฐานพัฒนา จะสามารถขยับจาก "วัฒนธรรมความปลอดภัยระดับปฏิบัติ" ไปสู่ "วัฒนธรรมความปลอดภัยระดับองค์กร (Safety as a Core Value)" ได้

Average Percent Positive Response

ระดับ %	สีแสดงผล	ความหมาย
80% ขึ้นไป	เขียว	ควรส่งเสริม
<70-80%	เหลือง	พัฒนาต่อเนื่อง
<60 - 70%	ส้ม	เร่งพัฒนา
ต่ำกว่า 60%	แดง	พัฒนาด่วน

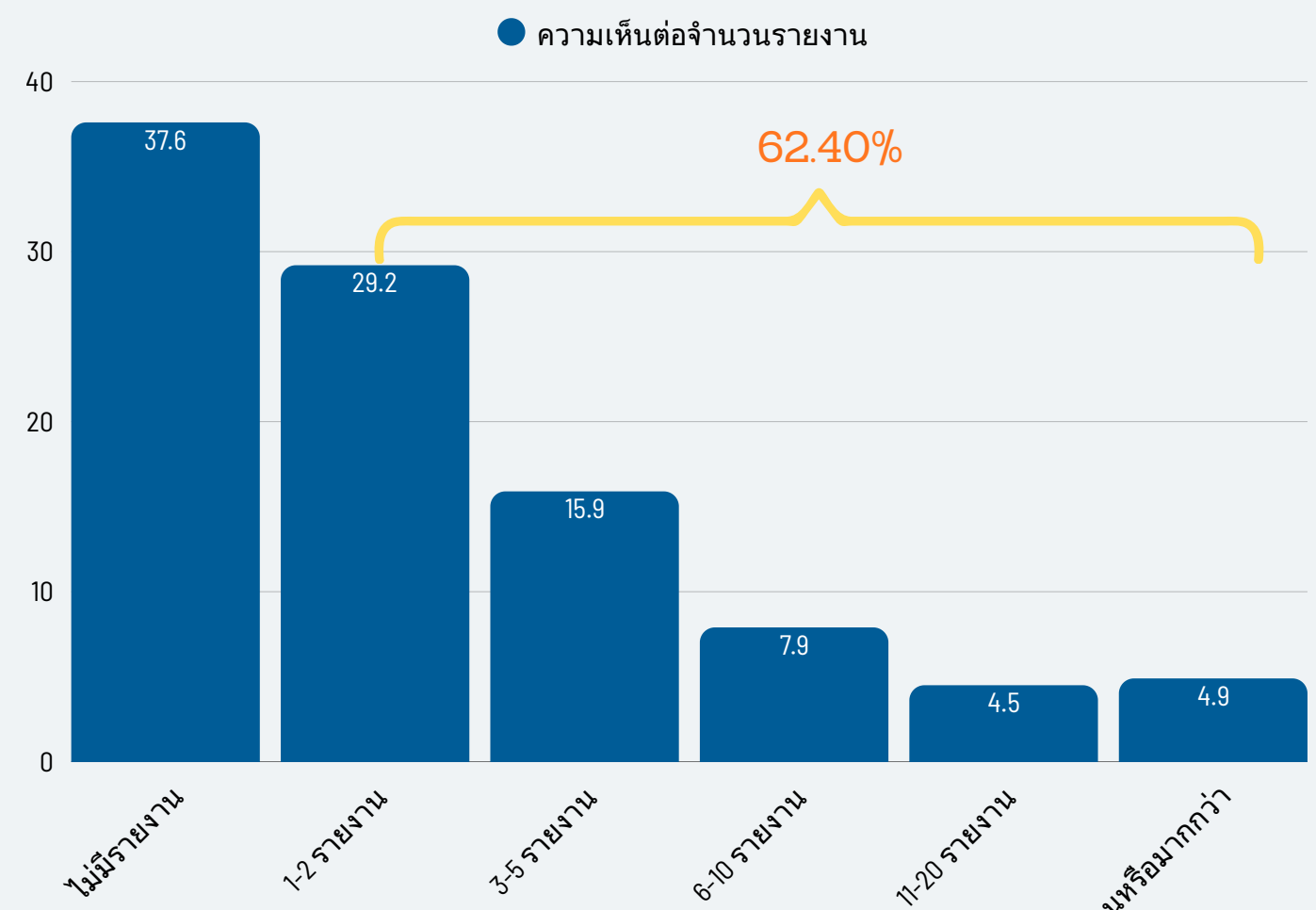
>>> ระดับความปลอดภัยของผู้ป่วย

Average patient safety rating of unit/work area



ระดับความปลอดภัยของผู้ป่วย พบว่า บุคลากรมีความเห็นต่อระดับความปลอดภัยของผู้ป่วยอยู่ในระดับดีมาก สูงสุด คิดเป็นร้อยละ 52.3 และระดับดีเยี่ยมร้อยละ 18.60 รวมทุกระดับเท่ากับร้อยละ 100

>>> รายงานเหตุการณ์ 12 เดือนที่ผ่านมา



ความเห็นต่อการรายงานเหตุการณ์ 12 เดือนที่ผ่านมาในพื้นที่การทำงาน พบว่า **ไม่พบรายงานในพื้นที่ทำงาน ร้อยละ 37.60** ในภาพรวมพบเหตุการณ์ลดลง เมื่อพิจารณาเพิ่มจำนวนการรายงานใน 5 ระดับการรายงาน พบว่ายังมีจำนวนค่าเฉลี่ยสูง ร้อยละ 62.40

การพัฒนาปรับปรุงคุณภาพวัฒนธรรมความปลอดภัยต่อเนื่อง

ประมวลผลและวิเคราะห์ข้อมูลในมิติมุมมองของผู้บริหาร

นำข้อมูลผลลัพธ์ไปสู่การวางแผนพัฒนาองค์กร

สื่อสารจากผล Safety Culture Survey
สร้างความเข้าใจ No blame policy ทั่วองค์กร

วางแผนดำเนินการ (PDCA) ให้มีความสำคัญกับพื้นที่ที่มีโอกาสพัฒนา
พัฒนา Safety Leadership แก่หัวหน้าหน่วยงาน

ส่งเสริมลำดับคะแนนข้อร้องเรียนในพื้นที่สูงให้แข็งแกร่ง ยั่งยืน
สร้างระบบรางวัลเชิงบวกสำหรับหน่วยงานที่มีการรายงานและพัฒนาเชิงคุณภาพ

ส่งเสริมวัฒนธรรมความปลอดภัย ในองค์กรได้อย่างตรงประเด็น เพื่อมุ่งสู่เป้าหมาย 2P Safety & Safety for All

