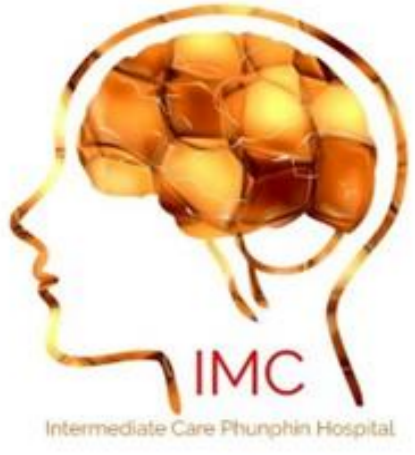




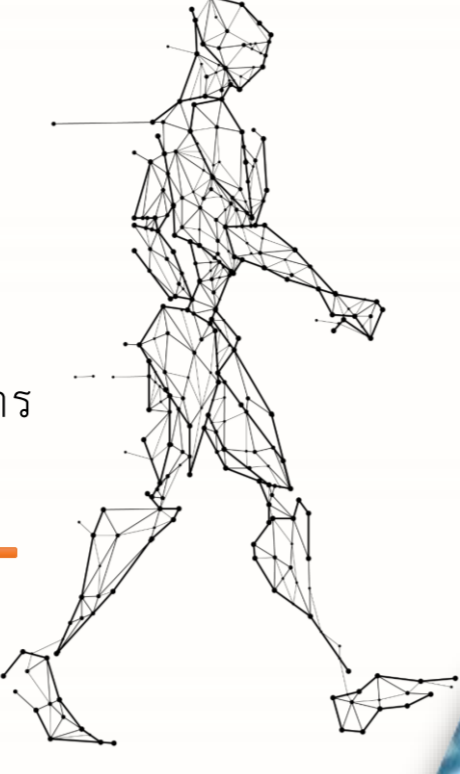
Phunphin Intermediate Care Model

Walking With Trust ก้าวเดินใหม่ด้วยใจศรัทธา



สมาชิกทีม

1. นพ. ณัฐกุล ลังกรณ์ นายแพทย์ปฏิบัติการ
2. นางอรรณว วรรณฤกษ์ พยาบาลวิชาชีพชำนาญการ
3. นส. ธาปณี ศรีล้ำ แพทย์แผนไทยปฏิบัติการ
4. นส. สรพรรณ แพทย์พาทอง นักกายภาพบำบัดปฏิบัติการ และคณะ



ปัญหาและสาเหตุโดยย่อ

ผู้ป่วยใน 3 กลุ่มโรคสำคัญ คือ Stroke, Traumatic brain injury และ Spinal cord injury ใน จ. สุราษฎร์ธานี ยังไม่มีระบบการดูแลหลังภาวะเฉียบพลัน เพื่อเพิ่มคุณภาพชีวิตและลดภาวะแทรกซ้อนที่เป็นระบบอย่างชัดเจน ทำให้ผู้ป่วยยังคงหลงเหลือความพิการ ภาวะนอนติดเตียงและภาวะแทรกซ้อนเป็นจำนวนมาก อีกทั้ง รพ.ศุนย์มีปัญหาเรื่องของการขาดแคลนเตียงผู้ป่วย และรพ.พุนพินมีอัตราการครองเตียงค่อนข้างต่ำ จึงเกิดเป็นระบบการดูแลผู้ป่วยระยะกลาง ณ Intermediate care ward (IMC) รพ. พุนพิน

นอกจากกลุ่ม IMC แล้ว รพ. พุนพินได้ขยายขอบเขตการดูแลเพิ่มเติม เพื่อเพิ่มประสิทธิภาพในการใช้ชีวิตประจำวันของผู้ป่วย และเพิ่มอัตราการครองเตียงเป็นการบริหารทรัพยากรสุขภาพทั้งด้านบุคลากร สถานที่ และอุปกรณ์ทางการแพทย์ โดยแบ่งออกเป็น 3 กลุ่มคือ

1 กลุ่ม Intermediate care ตามเกณฑ์การส่งต่อ Suratthani Intermediate Care Referral System

413 คน

2 กลุ่ม Refer back เป็นผู้ป่วยใน 3กลุ่มโรค แต่ไม่เข้าเกณฑ์ส่งต่อ Intermediate care

173 คน

3 กลุ่ม Admit for Rehabilitation เป็นผู้ป่วยที่ต้องนอนรพ.เพื่อฟื้นฟูสมรรถภาพ เน้นการฟื้นฟูสมรรถภาพทางระบบประสาท เป็นผู้ป่วยจากเขตรพ. พุนพิน อำเภอหรือจังหวัดข้างเคียงที่ติดต่อมายัง IMC โดยตรง เช่น Old CVA, Post operative Neuro Surgery, Guillain-Barré syndrome, Brain abscess และ Brain tumor

262 คน

เก็บข้อมูลคะแนนประสิทธิภาพในการใช้ชีวิตประจำวันหรือ ADL ข้อมูล CMI และ อัตราการครองเตียง ตั้งแต่ 24 ก.ค. 2561 - 31 ธ.ค. 2563

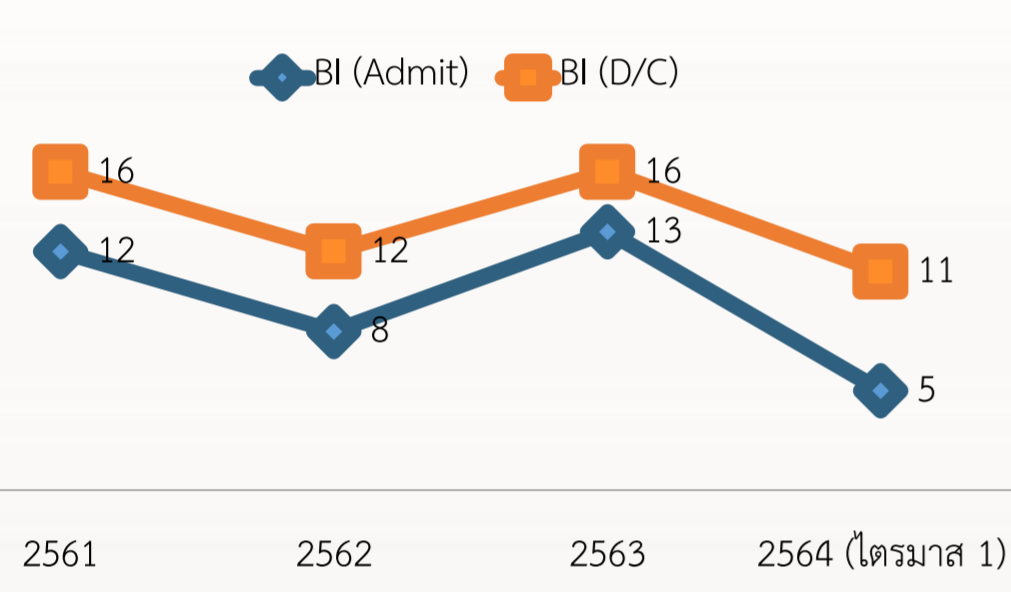
เป้าหมาย

เพื่อเพิ่มสมรรถภาพในการใช้ชีวิตประจำวัน ลดภาวะแทรกซ้อนในผู้ป่วย 3 กลุ่มโรค ในเขต อ.พุนพิน จ.สุราษฎร์ธานี ลดความแออัดของโรงพยาบาลศุนย์ และเพิ่มอัตราการครองเตียงของโรงพยาบาลพุนพิน ในระยะเวลา 2 ปี

ประเมินผลการเปลี่ยนแปลง

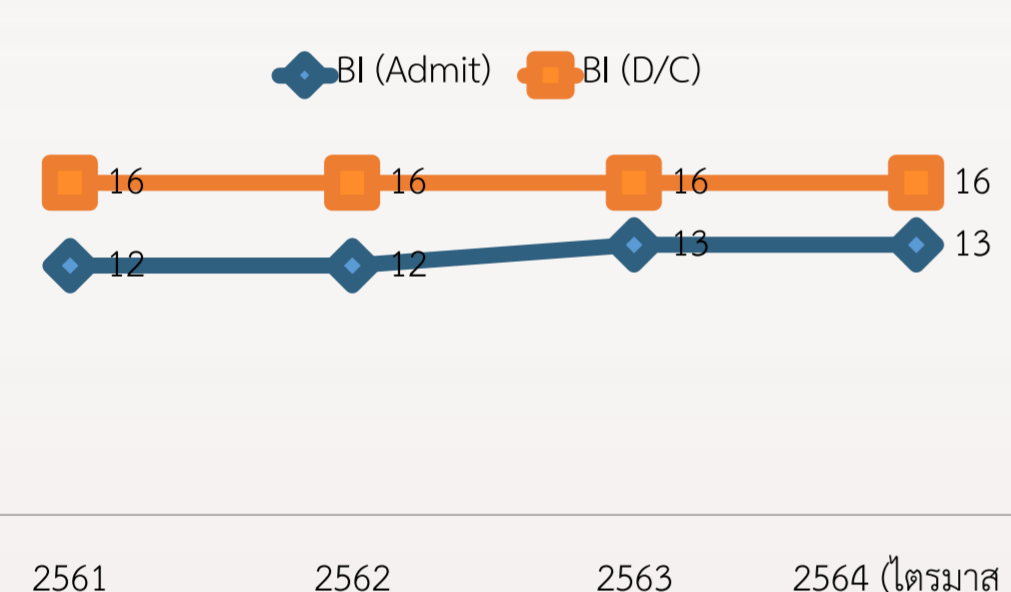
ประเมิน ADL โดยใช้ BI (Barthel Index) คะแนนเต็ม 20 คะแนน

ค่าเฉลี่ย BI กลุ่ม IMC



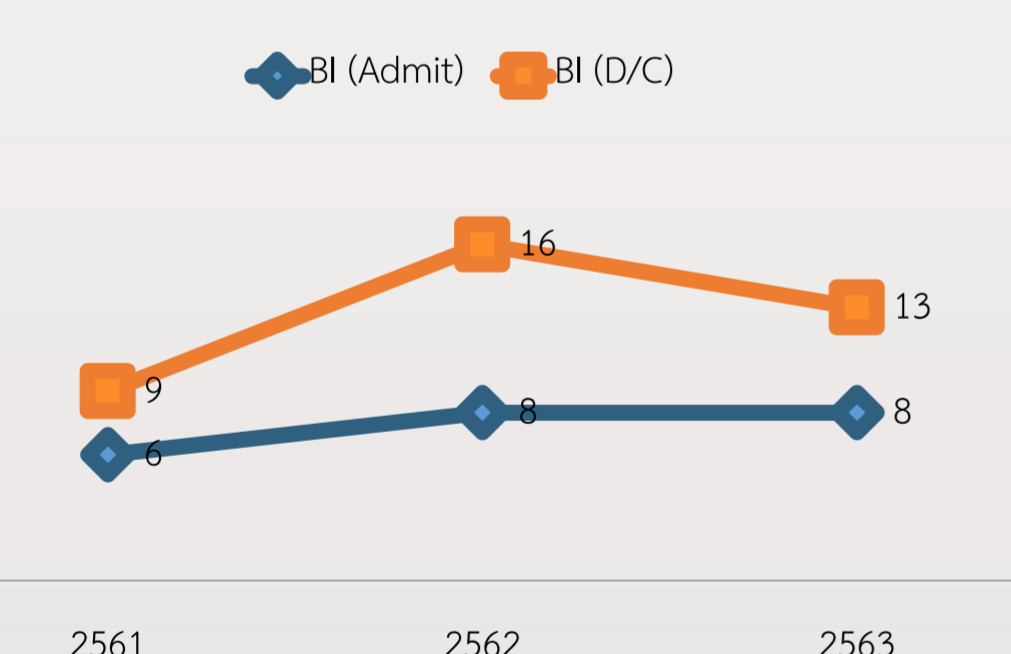
BI เฉลี่ยเพิ่มขึ้นของกลุ่ม IMC = 40% จาก BI เฉลี่ยก่อน admit

ค่าเฉลี่ย BI กลุ่ม Refer back

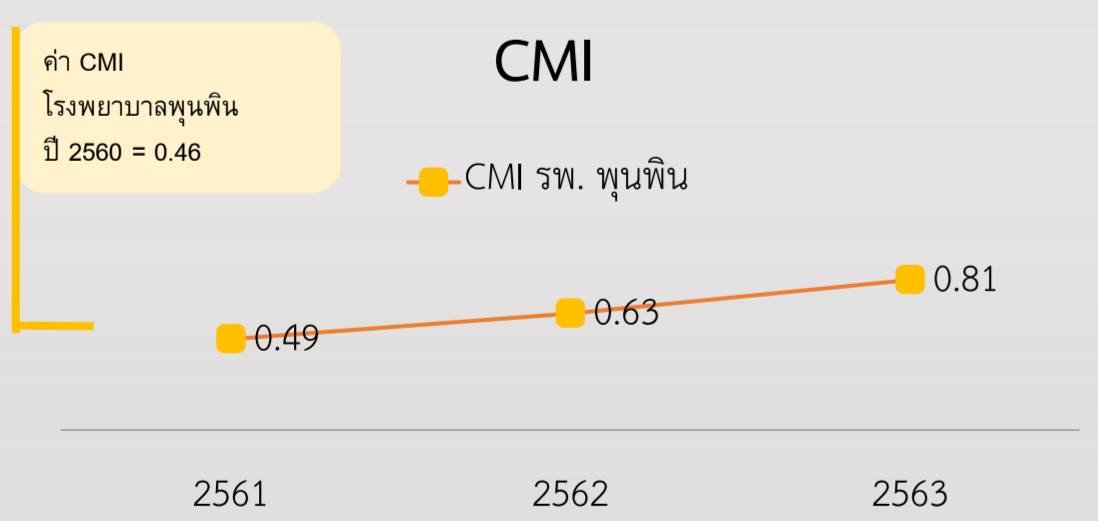


BI เฉลี่ยเพิ่มขึ้นของกลุ่ม Refer back = 43% จาก BI เฉลี่ยก่อน admit

ค่าเฉลี่ยกลุ่ม Admit for Rehabilitation



BI เฉลี่ยเพิ่มขึ้นของกลุ่ม Admit for rehabilitation = 46% จาก BI เฉลี่ยก่อน admit ไม่มีผู้ป่วยในไตรมาส 1 ปี 2564 เนื่องจากสถานการณ์ระบาดของโรค COVID-19



หมายเหตุ ปี 2561 ตั้งแต่วันที่ 24 ก.ค. 61 - 30 ก.ย. 61
ปี 2562 ตั้งแต่วันที่ 1 ต.ค. 61 - 30 ก.ย. 62
ปี 2563 ตั้งแต่วันที่ 1 ต.ค. 62 - 30 ก.ย. 63
ปี 2564 ตั้งแต่วันที่ 1 ต.ค. 63 - 31 ธ.ค. 63

Inter-hospital Integration

พัฒนาความร่วมมือกับ รพ. ศูนย์สุราษฎร์ธานี และ โรงพยาบาลชุมชนอื่นๆ ในจังหวัด เกิดเป็นระบบส่งต่อ Suratthani Intermediate Care Referral System เชื่อมโยงระบบ Stroke Fast Track

Multidisciplinary team

บูรณาการองค์ความรู้จากสหสาขาวิชาชีพในการดูแลและฟื้นฟูผู้ป่วยมี Activities Protocol ที่ชัดเจนในแต่ละวัน

Health Resource Allocation

จัดสรรทรัพยากรสุขภาพในพื้นที่. พุนพิน จัดพื้นที่ภายในหอผู้ป่วยให้เหมาะสม หมุนเวียนอัตรากำลังนักกายภาพ นักกิจกรรมบำบัดและพยาบาลในรพ.สต. เครือข่าย

Academic Support

จัดอบรมเพิ่มพูนความรู้ในการดูแลและฟื้นฟูผู้ป่วย ส่งเสริมพัฒนาสู่งานวิจัย เปิดเป็นแหล่งศึกษาดูงาน

Community Collaboration

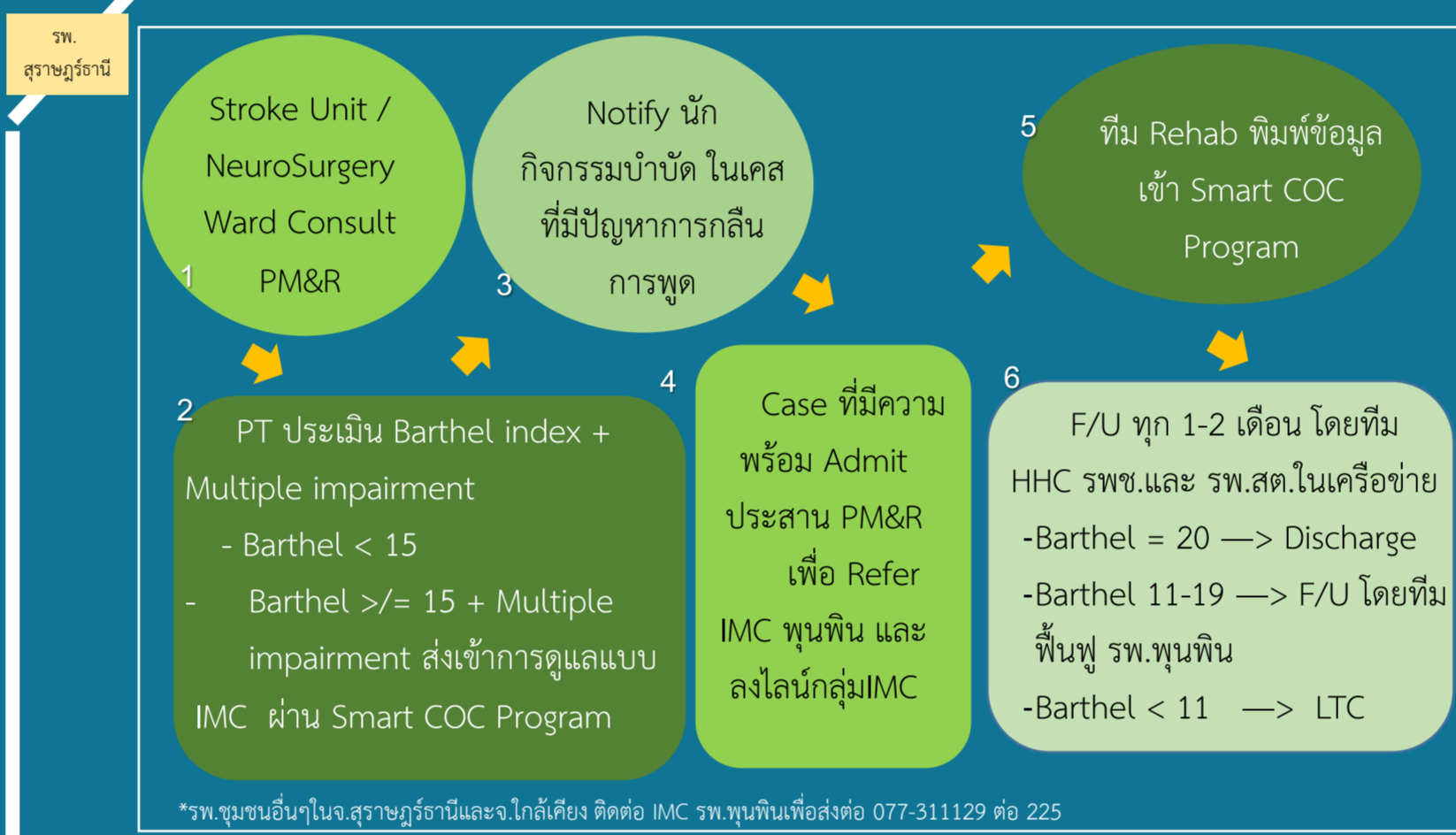
มีคณะกรรมการดูแลผู้ป่วยระยะกลางในระดับอำเภอโดยมีตัวแทนจาก รพ.สต. ในพื้นที่ร่วมดูแลผู้ป่วยในระยะ Intermediate care และ Long term care

International Cooperation

ได้รับความร่วมมือจาก JICA ส่งนักกิจกรรมบำบัดอาสาสมัครชาวญี่ปุ่นร่วมฟื้นฟูผู้ป่วย

Phunphin IMC Model

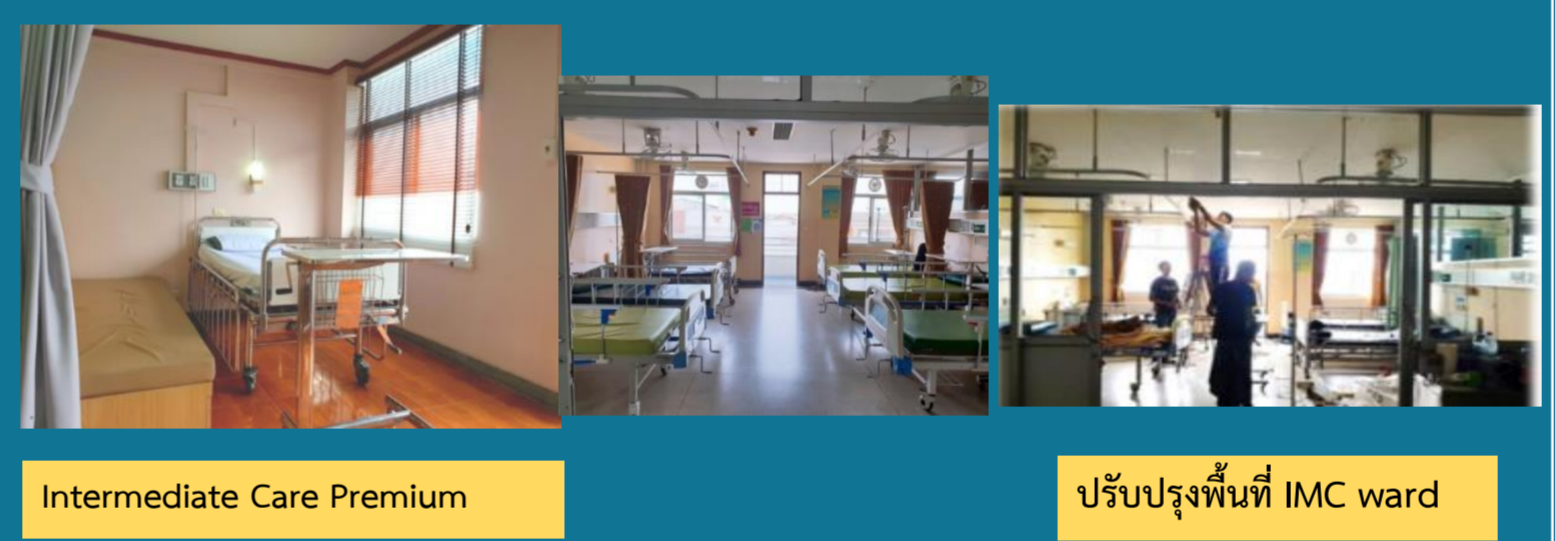
Inter-hospital Integration



Multidisciplinary team

เวลา	จันทร์	อังคาร	พุธ	พฤหัสบดี	ศุกร์	เสาร์	อาทิตย์
08.30-09.30	รพ.พ.พ.พ.	รพ.พ.พ.พ.	รพ.พ.พ.พ.	รพ.พ.พ.พ.	รพ.พ.พ.พ.	รพ.พ.พ.พ.	รพ.พ.พ.พ.
09.30-10.30	กิจกรรมสุขภาพฟื้นฟูสมรรถภาพ	กิจกรรมสุขภาพฟื้นฟูสมรรถภาพ	กิจกรรมสุขภาพฟื้นฟูสมรรถภาพ	กิจกรรมสุขภาพฟื้นฟูสมรรถภาพ	กิจกรรมสุขภาพฟื้นฟูสมรรถภาพ	กิจกรรมสุขภาพฟื้นฟูสมรรถภาพ	กิจกรรมสุขภาพฟื้นฟูสมรรถภาพ
10.30-12.00	แพทย์ตรวจเยี่ยม ประเมินผู้ป่วย	แพทย์ตรวจเยี่ยม ประเมินผู้ป่วย	แพทย์ตรวจเยี่ยม ประเมินผู้ป่วย	แพทย์ตรวจเยี่ยม ประเมินผู้ป่วย	แพทย์ตรวจเยี่ยม ประเมินผู้ป่วย	แพทย์ตรวจเยี่ยม ประเมินผู้ป่วย	แพทย์ตรวจเยี่ยม ประเมินผู้ป่วย
12.00-13.00	กิจกรรมฟื้นฟูสมรรถภาพผู้ป่วย	กิจกรรมฟื้นฟูสมรรถภาพผู้ป่วย	กิจกรรมฟื้นฟูสมรรถภาพผู้ป่วย	กิจกรรมฟื้นฟูสมรรถภาพผู้ป่วย	กิจกรรมฟื้นฟูสมรรถภาพผู้ป่วย	กิจกรรมฟื้นฟูสมรรถภาพผู้ป่วย	กิจกรรมฟื้นฟูสมรรถภาพผู้ป่วย
13.00-14.30	ประชุมผู้เกี่ยวข้อง Nurse Case Manager	ประชุมผู้เกี่ยวข้อง Dietitian Nurse	ประชุมผู้เกี่ยวข้อง Dietitian Nurse	ประชุมผู้เกี่ยวข้อง Dietitian Nurse	ประชุมผู้เกี่ยวข้อง Dietitian Nurse	ประชุมผู้เกี่ยวข้อง Dietitian Nurse	ประชุมผู้เกี่ยวข้อง Dietitian Nurse
14.30-15.30	แพทย์แผนไทย	แพทย์แผนไทย	แพทย์แผนไทย	แพทย์แผนไทย	แพทย์แผนไทย	แพทย์แผนไทย	แพทย์แผนไทย
15.30-16.30	โภชนาการ/เภสัชกร	โภชนาการ/เภสัชกร	โภชนาการ/เภสัชกร	โภชนาการ/เภสัชกร	โภชนาการ/เภสัชกร	โภชนาการ/เภสัชกร	โภชนาการ/เภสัชกร

Health Resource Allocation



Academic Support



Community Collaboration



International Cooperation



กิจกรรมการพัฒนา

Phunphin IMC Network

Home Visit Protocol

- นักกายภาพบำบัดในพื้นที่ และ รพ.สต.เครือข่าย เยี่ยมบ้านทุก 1-2 เดือน จนครบ 6 เดือน
- หมุนเวียนอัตรากำลังจาก รพ.สต.
- ทีมหมอครอบครัวประเมิน เพื่อส่งต่อกลับมาฟื้นฟูที่ IMC ได้
- อบรมสร้าง Stroke Alert & Awareness ให้กับ ส.ม. และ Care giver ในชุมชน

IMC Protocol

- จัด IL (Independent Living) corner ฝึกทักษะการใช้ชีวิตประจำวันของผู้ป่วย
- ประเมิน Cognitive Function
- เพิ่มจำนวนเตียง IMC
- พัฒนาการประเมิน Nutritional status
- เปิดรับสมัครนักกิจกรรมบำบัดและนักแก้ไขการพูด



บทเรียนที่ได้รับ

ผลการศึกษาสอดคล้องกับความสำคัญของปัญหาและวัตถุประสงค์ของงาน แสดงผลลัพธ์เป็นตัวเลขที่เป็นหลักฐานเชิงประจักษ์สามารถค้นหาจากระบบการเก็บข้อมูลที่มีมาตรฐาน รักษาความลับของผู้ป่วย สามารถนำข้อมูลมาใช้ในการพัฒนาต่อยอดในการดูแลฟื้นฟูและพัฒนาสู่งานวิจัย

- ✓ จากผลการศึกษสามารถแสดงให้เห็นได้ว่าการเปิด Intermediate Care Ward รพ.พุนพิน
- ✓ ช่วยเพิ่มคุณภาพชีวิตให้กับผู้ป่วยใน 3กลุ่มโรคข้างต้นได้
- ✓ ลดความแออัดของรพ.ศุนย์
- ✓ เพิ่มอัตราการครองเตียงของรพ.พุนพินได้
- ✓ พัฒนาความร่วมมือเชื่อมโยงการดูแลผู้ป่วยจาก ทั้งรพ.แม่ข่าย และ รพ.สต.เครือข่าย เป็น ระบบการดูแลผู้ป่วยที่ต่อเนื่อง ยั่งยืน
- ✓ ระดับความพึงพอใจ 92.8%



การติดต่อกับทีมงาน

นพ. ณัฐกุล ลังกรณ์ ศูนย์ฟื้นฟูสมรรถภาพทางกาย แพทย์ผู้ดูแลผู้ป่วยระยะกลาง ชั้น 4
โรงพยาบาลพุนพิน 166 ถนนธราธิบดี ต.ท่าข้าม อ. พุนพิน จ. สุราษฎร์ธานี 84130
โทรศัพท์ 086-3549253
E-mail: Nuttakul.Lungkorn@gmail.com

Enhancing TRUST in Healthcare

